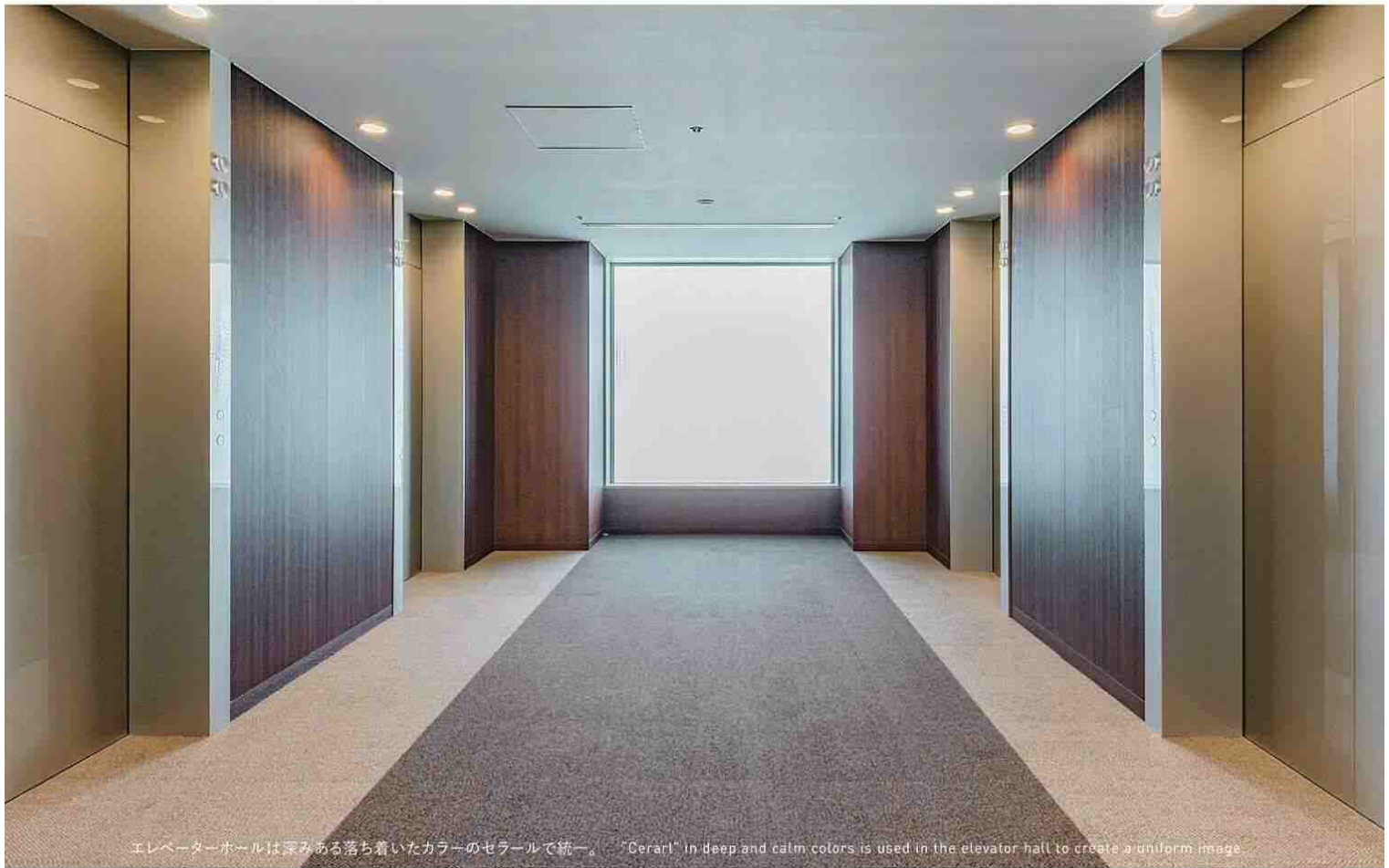


「つなぐ」がキーワードの複合施設 A multi-purpose building where "connections" is the keyword.

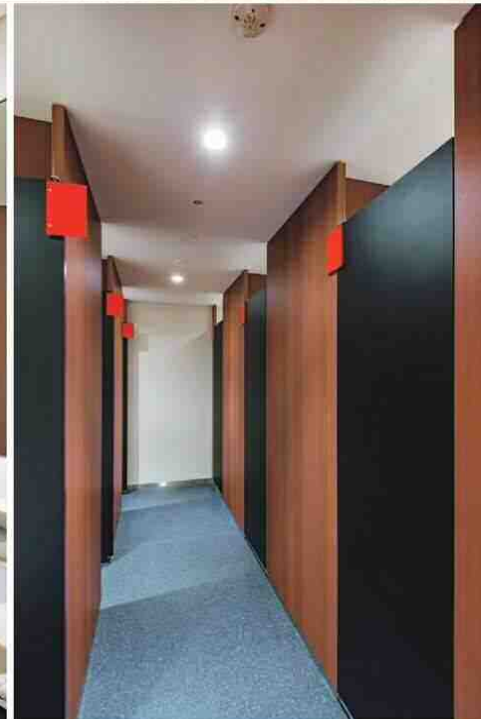
さっぽろ創世スクエア SAPPORO SOSEI SQUARE



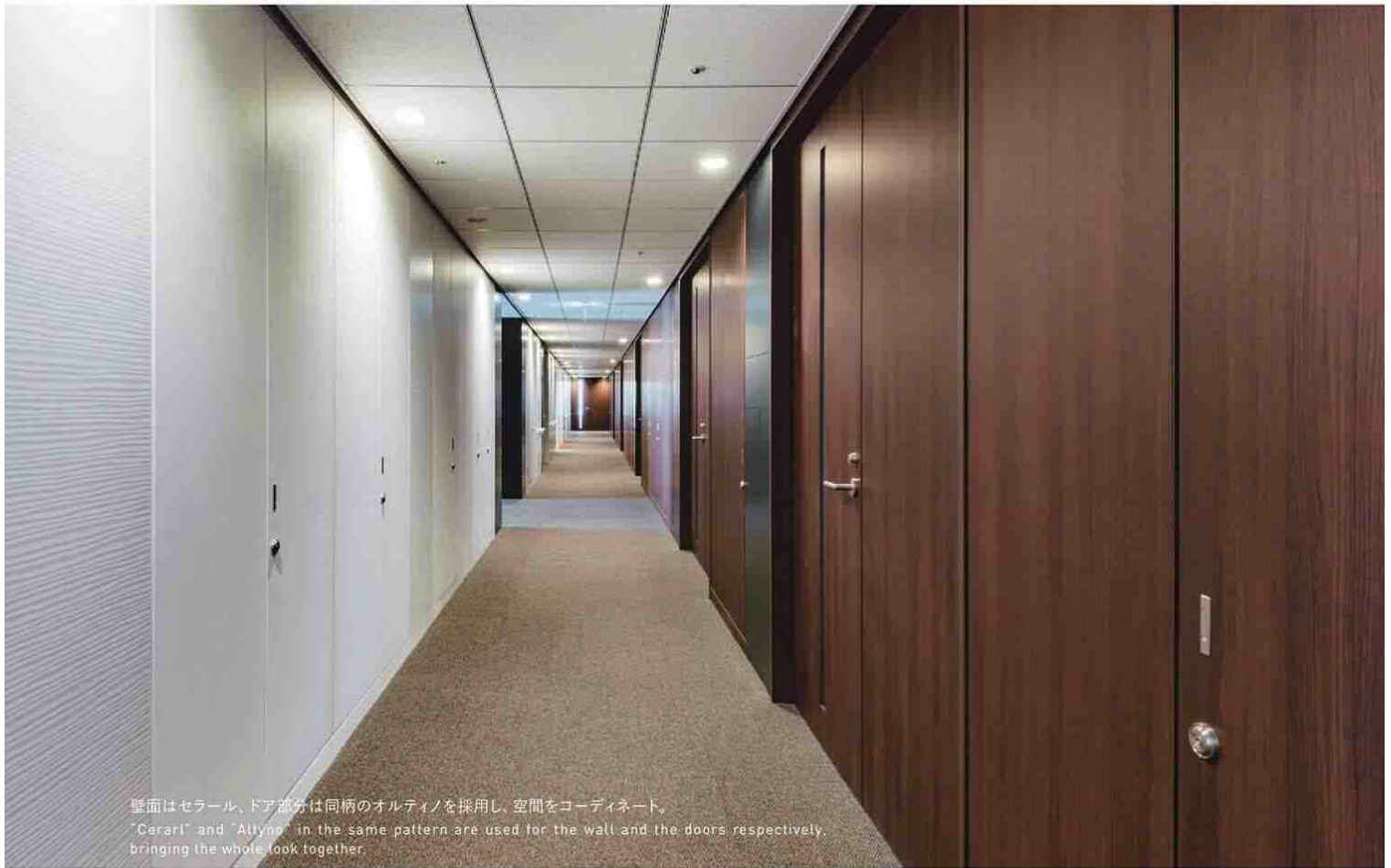
エレベーターホールは深みある落ち着いたカラーのセラールで統一。 "Cerarl" in deep and calm colors is used in the elevator hall to create a uniform image.



北海道らしい温かみのある木目が美しいトイレブース。
Toilet booths in a beautiful, warm wood grain pattern that is characteristic of Hokkaido.



ブラックレザー調のビュアコアブースが
トイレ空間のアクセントに。
Black leather-like "Pure Core Booth"
give an accent to the toilet space.



壁面はセラール、ドア部分は同柄のオルティノを採用し、空間をコーディネート。
 "Cerarl" and "Altyno" in the same pattern are used for the wall and the doors respectively, bringing the whole look together.





- | | | |
|--|---|---|
|  |  |  |
| ①セラー
FTN558ZD | ②ビュアコアブース
TJY2012K | ③ビュアコアブース(票)
TKJ6400KT89 |
| ⑦オルティノ
VG-558A |  |  |
| ④オルティノ
VKK6000 | ⑤セラー
FKJ6000ZYN19 | ⑥セラー
FKM6400ZGD |

