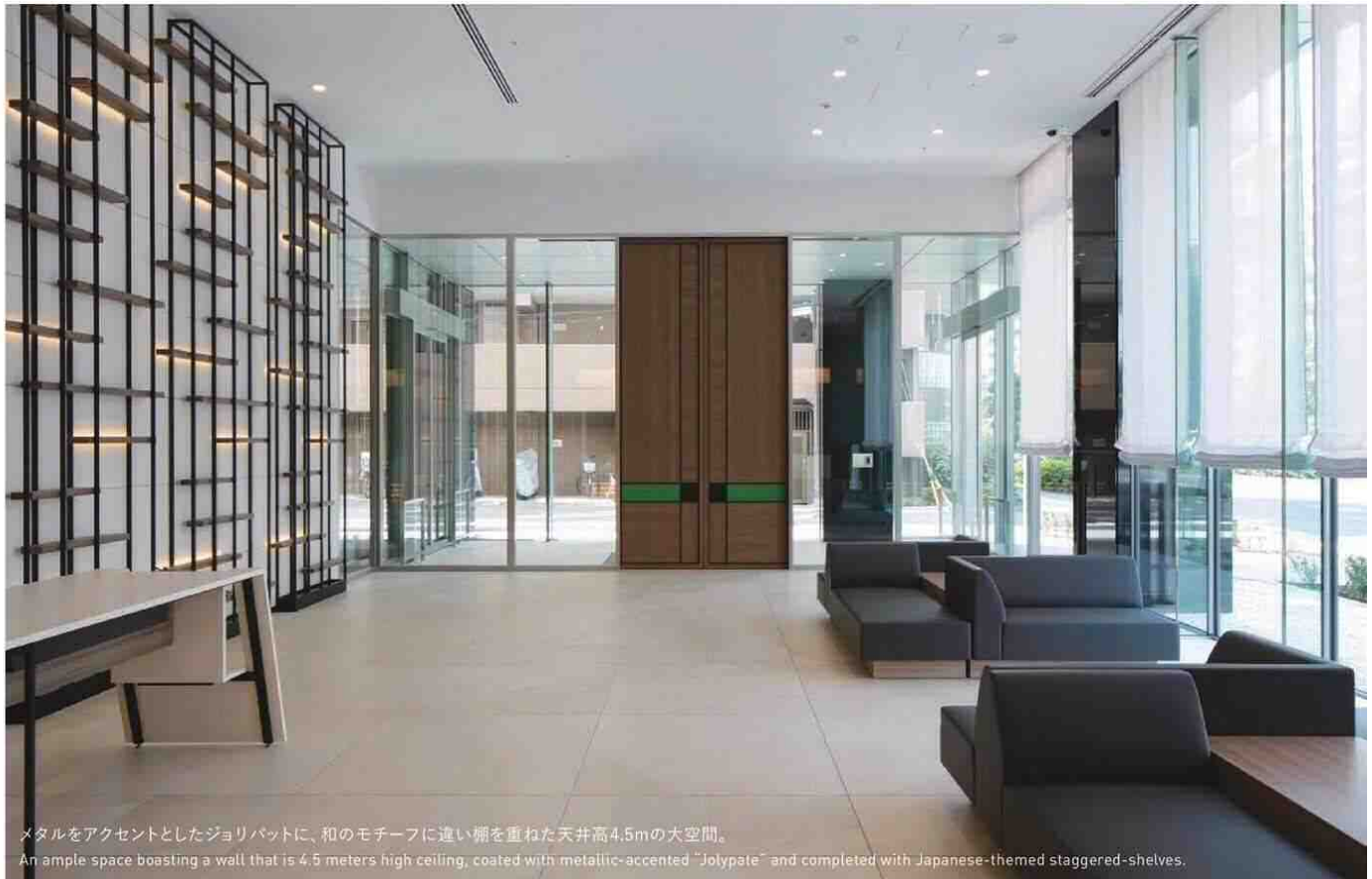


HOTEL

歴史とモダニズムが交差する和の香るおもてなしが魅力のプレミアムホテル
A premium hotel where history and modernism intersect, with a charming Japanese hospitality.

T mark City Hotel 東京大森 T MARK CITY HOTEL TOKYO OMORI



メタルをアクセントとしたジョリパットに、和のモチーフに違い棚を重ねた天井高4.5mの大空間。

An ample space boasting a wall that is 4.5 meters high ceiling, coated with metallic-accented "Jolyplate" and completed with Japanese-themed staggered-shelves.



エントランス同様、EVホール壁面も白のジョリパットで統一。
The walls in the EV hall are all finished with white "Jolyplate", just like the entrance.



黒格子壁に重なりある器をモチーフにしたフロントデスクを浮かび上がらせて。

The black lattice walls in the motif of piled-up containers set off the white front desk.



- | | | | |
|---|---|---|---|
|  |  |  |  |
| ① オルティノ
VW-509C | ② ジョリパットアルファ
岩肌
JP-100T1000 | ④ コーリアン®
シラスホワイト
ACR | ⑤ メラミン化粧板
KJ-6200KS89 |
| ③ メラミン化粧板
TJY509K | | | |

HOTEL

メタボリズム思想の建物を改修した研修特化型ホテル A hotel specially adapted as a venue for training and seminars, which was reborn from a Metabolism architecture.

ホテルフクラシア晴海

HOTEL FUKURACIA HARUMI



木の積層感が特長的なレセプションカウンター。手仕事を感じさせるジョリパットで上質な空間に。
The reception desk with characteristic multi-layer wood laminate. A high-quality ambience is created by using "Jolypate", which has a handiwork feel.



フロントと同仕上げのジョリパットでアプローチを彩る。
The passageway is finished with the same "Jolypate" that is used for the reception area.



天板に色違いのメラミン化粧板を組み合わせた、個性的な休憩スペース。
A unique relaxation space with tables using Melamine laminated sheets in different colors.

