

AICA CONTEST 2018
入選

大栄塗装工業株式会社 オフィス

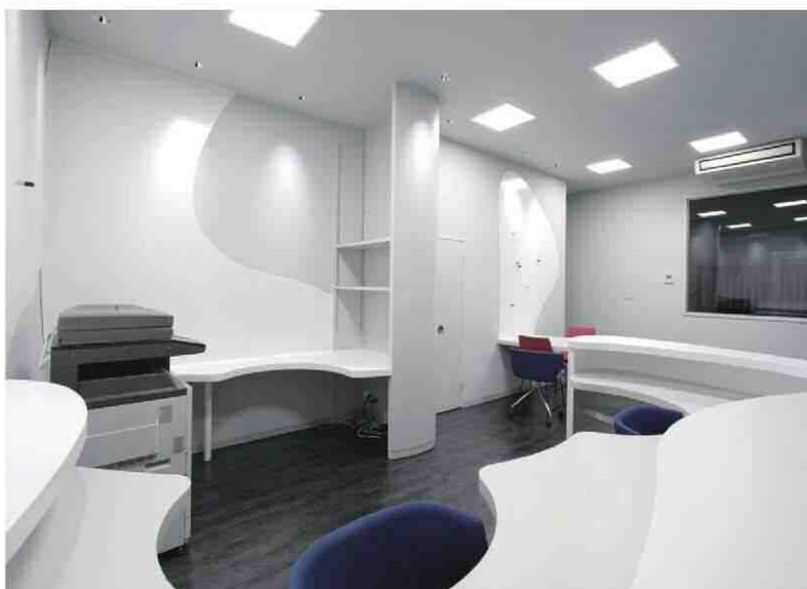
壁面やカウンターの曲線がユニークな空間を形成

設計/マツヤアートワークス/KTXアーキラボ
撮影/Farid Ziani(KTX archiLAB)



受付カウンターとワーキングデスク

非常に古い工場内の事務所改装工事。壁面に曲線で模られた鉄板を設置し、小さな塗装サンプルを壁面に脱着できるようになっている。メラミンでできたカウンターやワーキングデスクも壁面の鉄板に合わせた形状とした。



審査員講評/家所 亮二

初見ではカウンターだけでなく、壁までメラミン化粧板で仕上げたのかと勘違いしてしまった。実際は壁が鉄板で仕上げられているとことで少し残念な気はしたが、これを見た側にさらなる可能性やインスピレーションを感じさせる表現になっているのではと、その点を評価した。

使用部材

内装(家具): メラミン化粧板(K-6301KN、K-6000KN)